

ОПИСАНИЕ МЕСТОПОЛОЖЕНИЯ ГРАНИЦ

Публичный сервитут в целях размещения линейного объекта системы газоснабжения-«Газопровод низкого давления $P \leq 0,003$ МПа»

(наименование объекта, местоположение границ которого описано (далее - объект))

Раздел 1

Сведения об объекте

№ п/п	Характеристики объекта	Описание характеристик
1	2	3
1	Местоположение объекта	Московская область, р-н Орехово-Зуевский, д Дуброво
2	Площадь объекта \pm величина погрешности определения площади ($P \pm \Delta P$)	$53 \text{ м}^2 \pm 3 \text{ м}^2$
3	Иные характеристики объекта	

Раздел 2

Сведения о местоположении границ объекта

1. Система координат МСК-50, зона 2

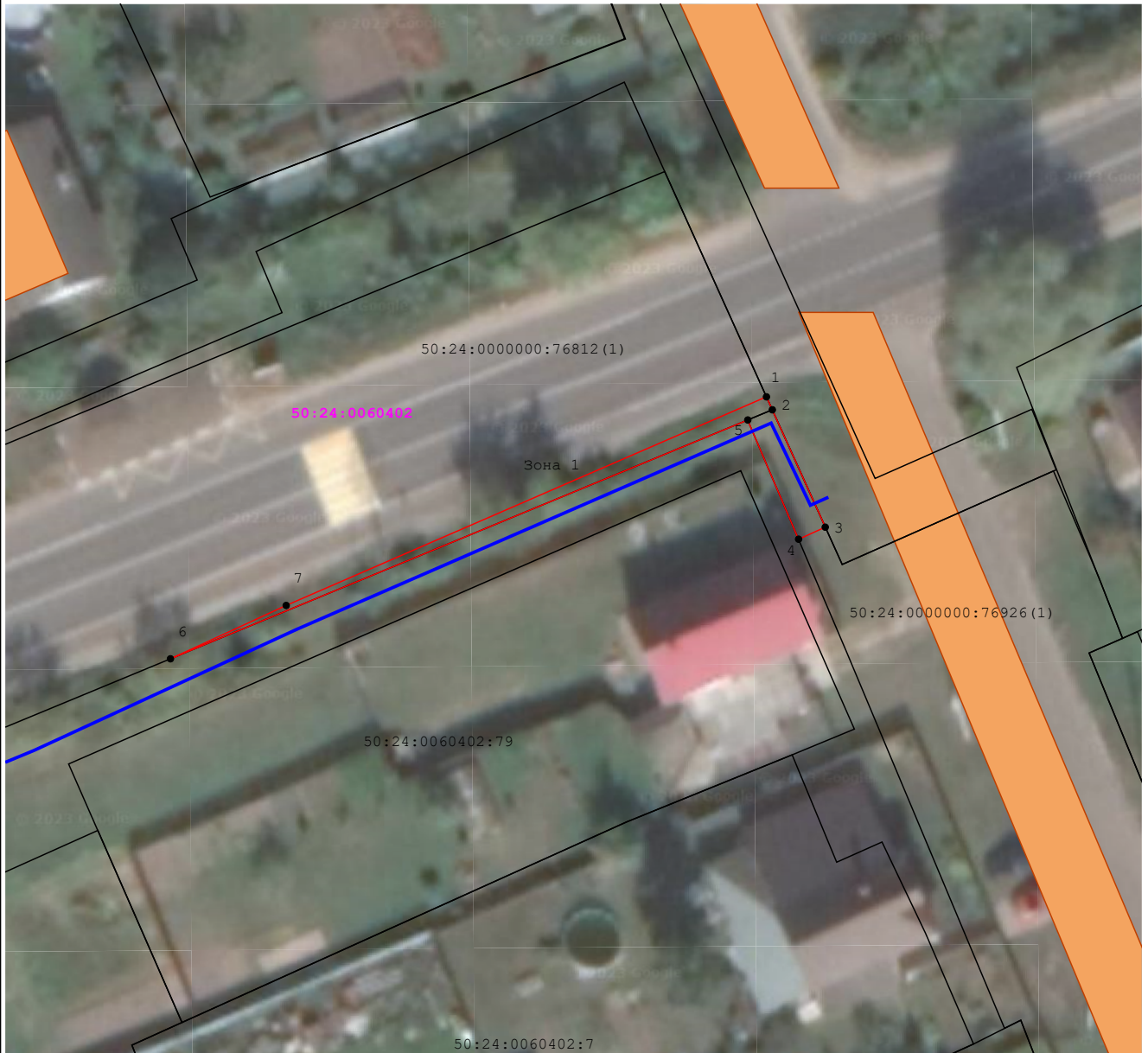
2. Сведения о характерных точках границ объекта

Обозначение характерных точек границ	Координаты, м		Метод определения координат характерной точки	Средняя квадратическая погрешность положения характерной точки (Mt), м	Описание обозначения точки на местности (при наличии)
	X	Y			
1	2	3	4	5	6
1	458 747,06	2 281 339,90	Метод спутниковых геодезических измерений (определений)	0,10	—
2	458 746,07	2 281 340,35		0,10	
3	458 737,09	2 281 344,40		0,10	
4	458 736,17	2 281 342,36		0,10	
5	458 745,29	2 281 338,47		0,10	
6	458 727,02	2 281 294,27		0,10	
7	458 731,10	2 281 303,13		0,10	
1	458 747,06	2 281 339,90		0,10	

3. Сведения о характерных точках части (частей) границы объекта







1	2	3	4	5	6
—	—	—	—	—	—

Раздел 4
План границ объекта



Масштаб 1:500

Используемые условные знаки и обозначения:

-  - Существующие земельные участки по сведениям ЕГРН
-  - Границы публичного сервитута
-  - Характерная точка границ публичного сервитута
-  - Кадастровый номер земельного участка
-  - Проектное местоположение инженерного сооружения
-  - Обозначение кадастрового квартала

Подпись _____

Дата « 28 » марта 20 23 г.

Место для оттиска печати (при наличии) лица, составившего описание местоположения границ объекта



Прохождение границы		Описание прохождения границы
от точки	до точки	
1	2	3
—	—	—